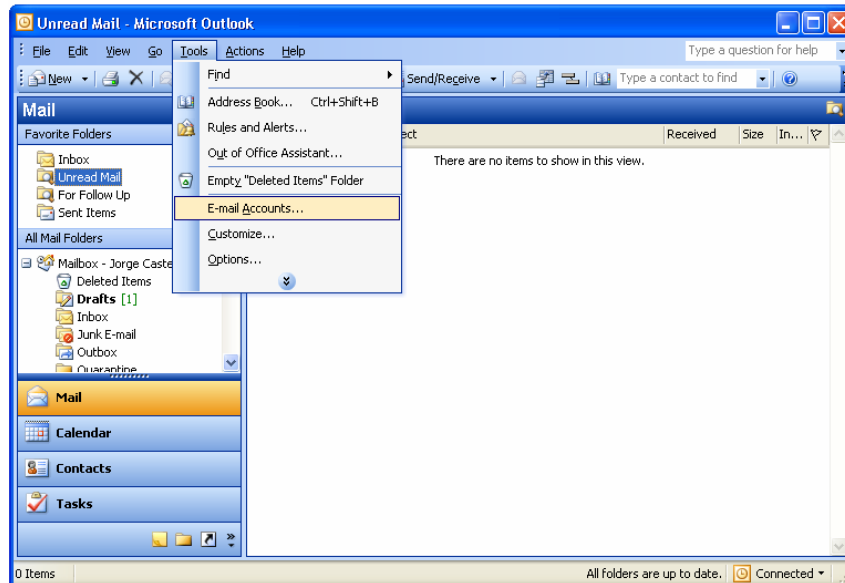


NOTA: Antes de configurar tu correo electrónico en Microsoft Outlook, deberás ingresar a Tu Mundo Alegre y realizar el registro con una clave asignada por el sistema, misma que posteriormente podrás cambiar, esta clave es la que servirá para utilizar tu correo, si la cambias en Tu mundo Alegre, deberás cambiarla en el Outlook Express

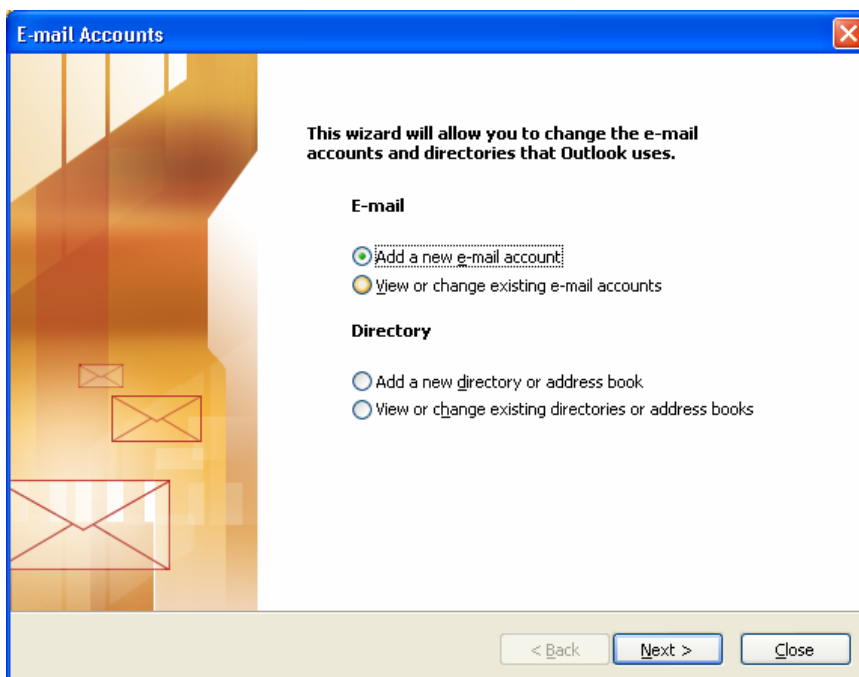
1

En la pantalla inicial de Microsoft Outlook selecciona el menú Tools y la opción E-mail Accounts...

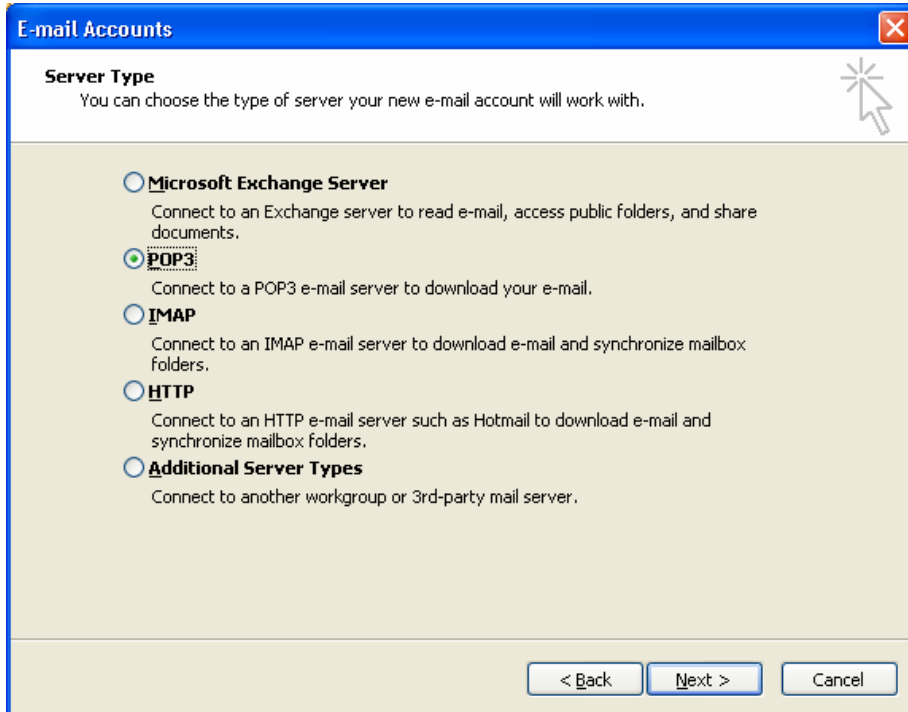


2

Se despliega la siguiente pantalla donde debes seleccionar la opción Add a new e-mail account y Next



- 3 El la pantalla desplegada selecciona el tipo de cuneta de correo que vas a configurar, en este caso POP3 y Next.



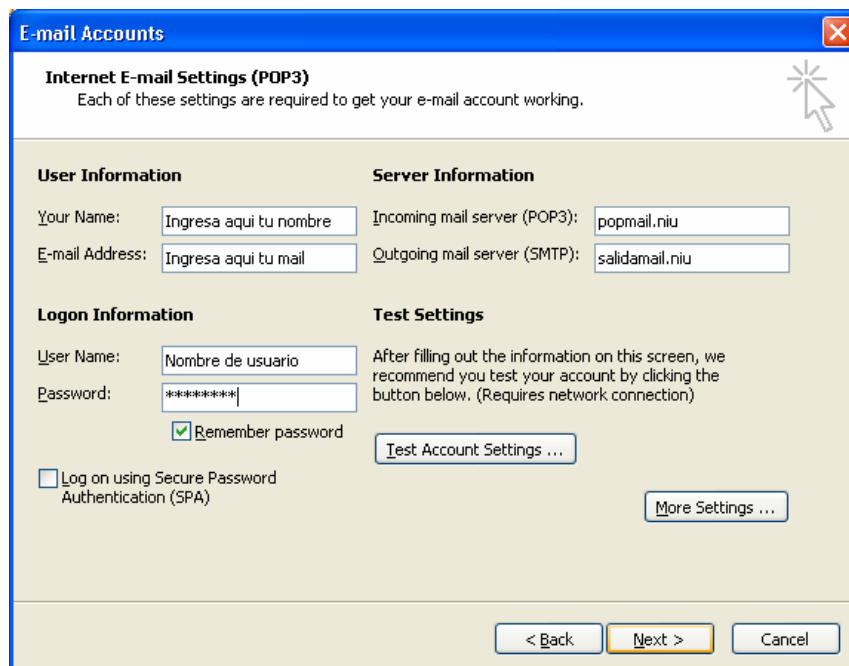
**E-mail Accounts**

**Server Type**  
You can choose the type of server your new e-mail account will work with.

- Microsoft Exchange Server**  
Connect to an Exchange server to read e-mail, access public folders, and share documents.
- POP3**  
Connect to a POP3 e-mail server to download your e-mail.
- IMAP**  
Connect to an IMAP e-mail server to download e-mail and synchronize mailbox folders.
- HTTP**  
Connect to an HTTP e-mail server such as Hotmail to download e-mail and synchronize mailbox folders.
- Additional Server Types**  
Connect to another workgroup or 3rd-party mail server.

< Back    Next >    Cancel

- 4 En la siguiente pantalla debes llenar los datos solicitados por el programa de la siguiente manera:



**E-mail Accounts**

**Internet E-mail Settings (POP3)**  
Each of these settings are required to get your e-mail account working.

<b>User Information</b>	<b>Server Information</b>
Your Name: <input type="text" value="Ingresa aqui tu nombre"/>	Incoming mail server (POP3): <input type="text" value="popmail.niu"/>
E-mail Address: <input type="text" value="Ingresa aqui tu mail"/>	Outgoing mail server (SMTP): <input type="text" value="salidamail.niu"/>

<b>Logon Information</b>	<b>Test Settings</b>
User Name: <input type="text" value="Nombre de usuario"/>	After filling out the information on this screen, we recommend you test your account by clicking the button below. (Requires network connection)
Password: <input type="password" value="*****"/>	
<input checked="" type="checkbox"/> Remember password	<input type="button" value="Test Account Settings ..."/>
<input type="checkbox"/> Log on using Secure Password Authentication (SPA)	<input type="button" value="More Settings ..."/>

< Back    Next >    Cancel

**En User Information:**

You Name: Escribe tu nombre como quieres que se identifique a la cuenta de Correo NIU

E-mail Address: Escribir la cuenta de correo de Alegro PCS, puedes tener dos opciones:

1. Numero de teléfono ej: [096000000@alegropcs.net](mailto:096000000@alegropcs.net)
2. Nombre (siempre y cuando lo hayas modificado en [www.alegropcs.com](http://www.alegropcs.com) apartado Tu Mundo Alegro) ej: [nombre@alegropcs.net](mailto:nombre@alegropcs.net)

**En Server Information:**

POP3: popmail.niu

SMTP: salidamail.niu

**En Logon Information:**

Username: Debes escribir tu número de teléfono Alegro PCS

Password: Ingresa el password de tu cuenta

Una vez ingresados todos los datos solicitados selecciona Next

5

Felicitaciones has configurado tu cuenta de correo Alegro PCS

